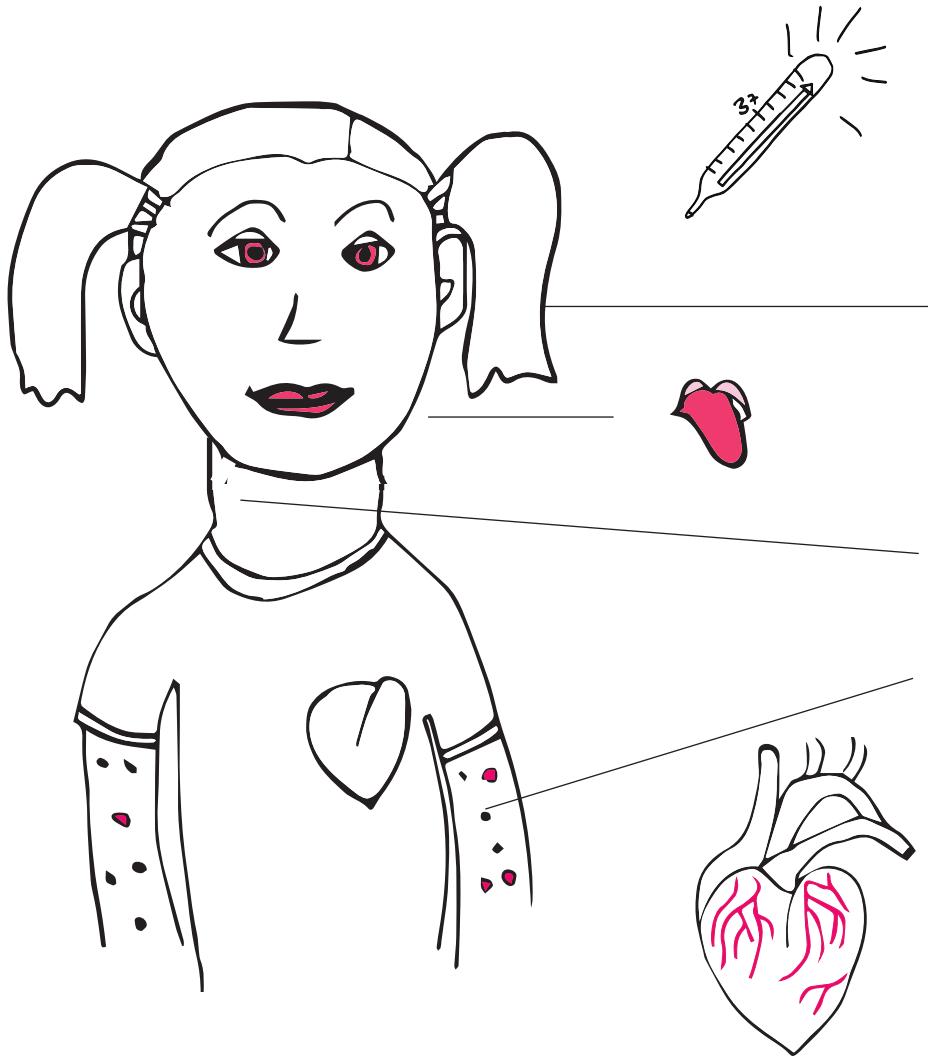


KAWASAKI SYNDROM

Das kann beim Kawasaki-Syndrom passieren:



Du hast mehrere Tage lang Fieber und fühlst Dich krank.

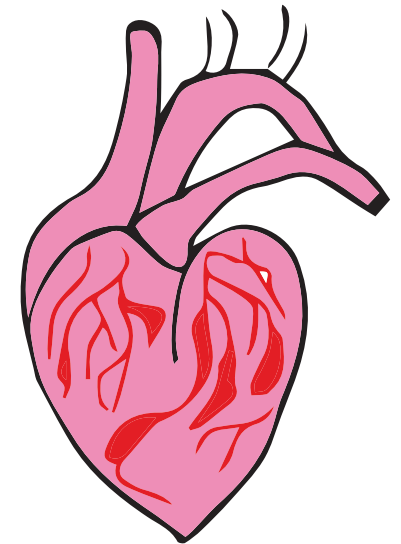
rote Augen

rote Zunge und rote Lippen

Du hast geschwollene Lymphknoten am Hals und einen Hautausschlag.

Dein Herz wird regelmäßig untersucht, ob die Gefäße rund ums Herz entzündet sind.

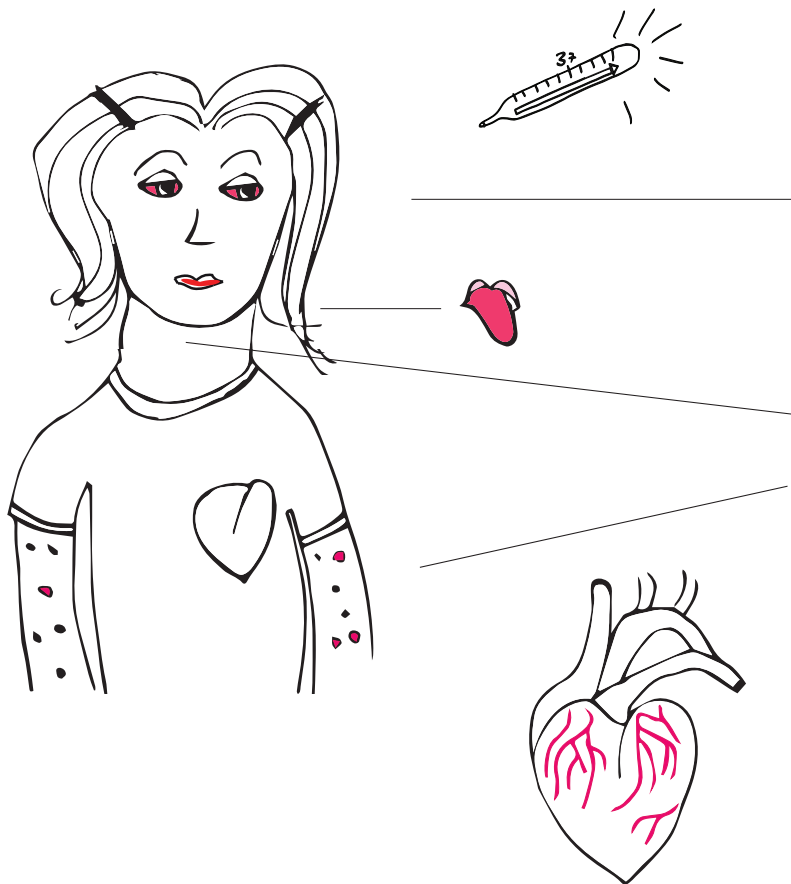
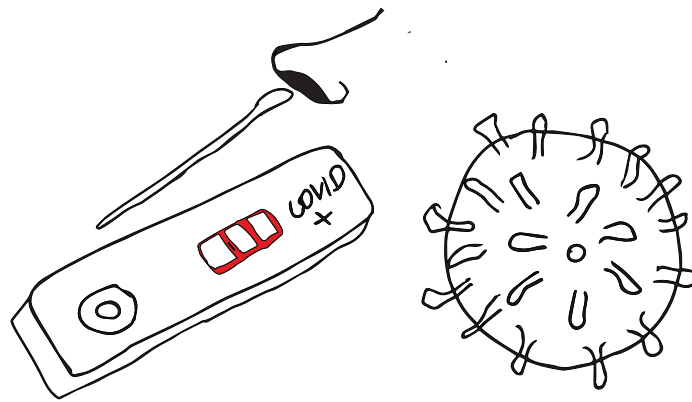
Wenn die Krankheit lange nicht behandelt wird, kann das Herz krank werden.



PIMS/Mis-C

PIMS / Mis C sieht ähnlich aus wie das Kawasaki-Syndrom. (meist mit ein paar zusätzlichen Symptomen)

Wichtig:
Du hattest vor ein paar Wochen Corona.



einige Wochen später:
Du hast mehrere Tage lang Fieber und fühlst Dich krank.

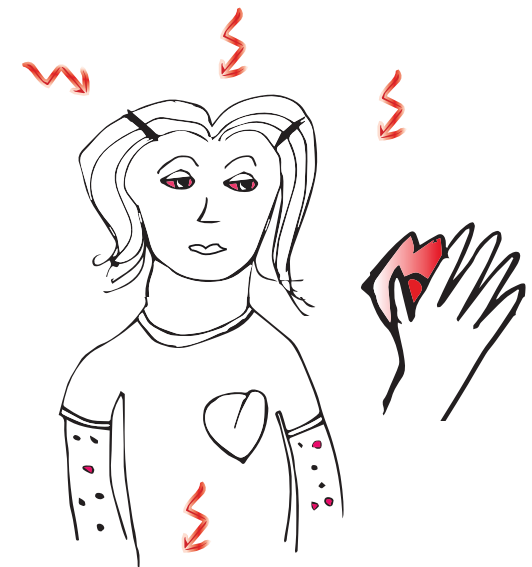
rote Augen

rote Zunge und rote Lippen

Du hast geschwollene Lymphknoten am Hals und einen Hautausschlag.

Dein Herz wird regelmäßig untersucht, ob die Gefäße rund ums Herz entzündet sind.

Du hast Bauchschmerzen, Husten und Kopfschmerzen



und hohe Entzündungswerte im Blut.