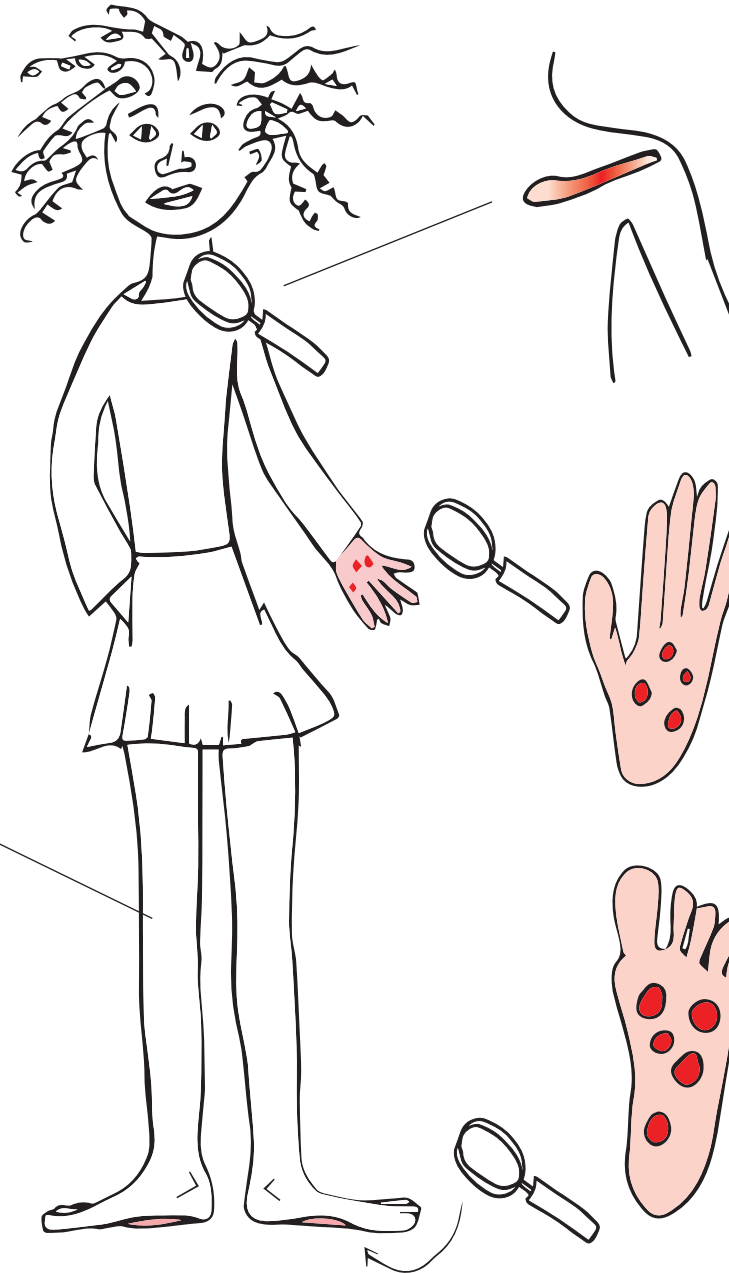
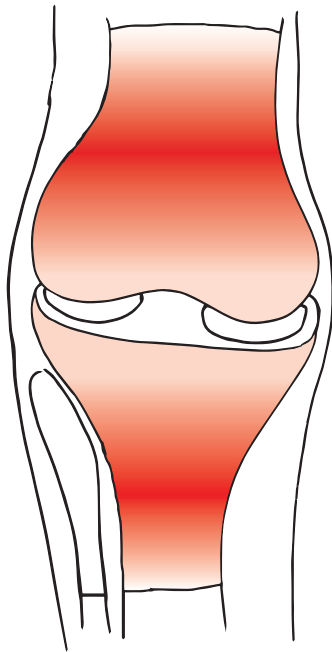


CNO/CRMO Chronisch nicht-bakterielle Knochenentzündung

Das kann bei CNO/CRMO passieren:

Manche Knochen sind entzündet und schmerzen.
Im Blut kann die Ärztin die Entzündung auch sehen.



Das Schlüsselbein, die Knochen am Bein oder an anderen Stellen können entzündet sein.

Du hast vielleicht Akne oder Pusteln an den Handinnenflächen ...

... oder an den Fußsohlen.